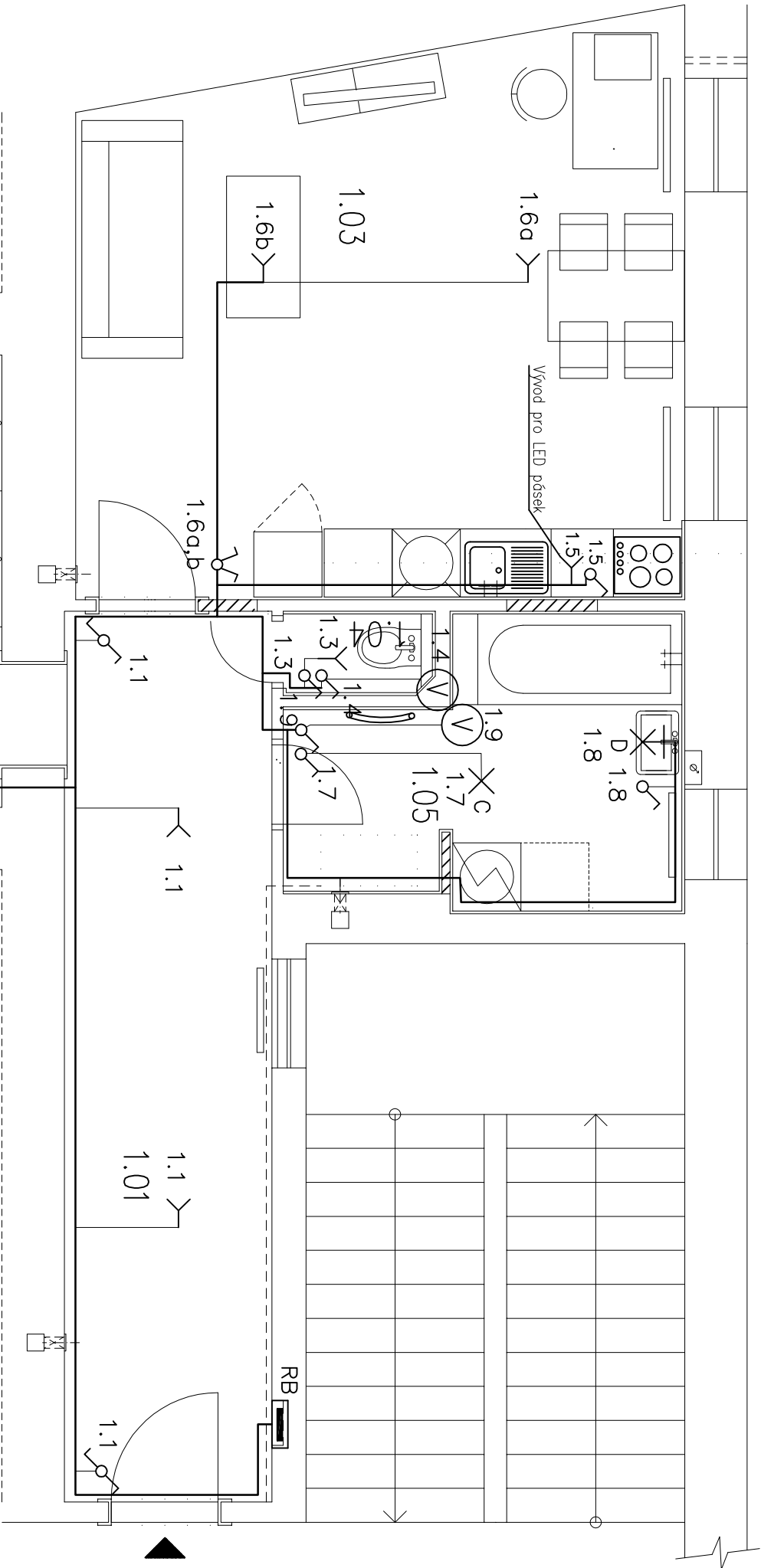


OZN.	MÍSTNOST	PLOCHA (m ²)
1.01	CHODBA	14,40
1.02	LOŽNICE	24,00
1.03	OBYTNÁ KUCHYŇ	25,65
1.04	WC	1,00
1.05	KOUPELNA	7,90

LEGENDA MÍSTNOSTI



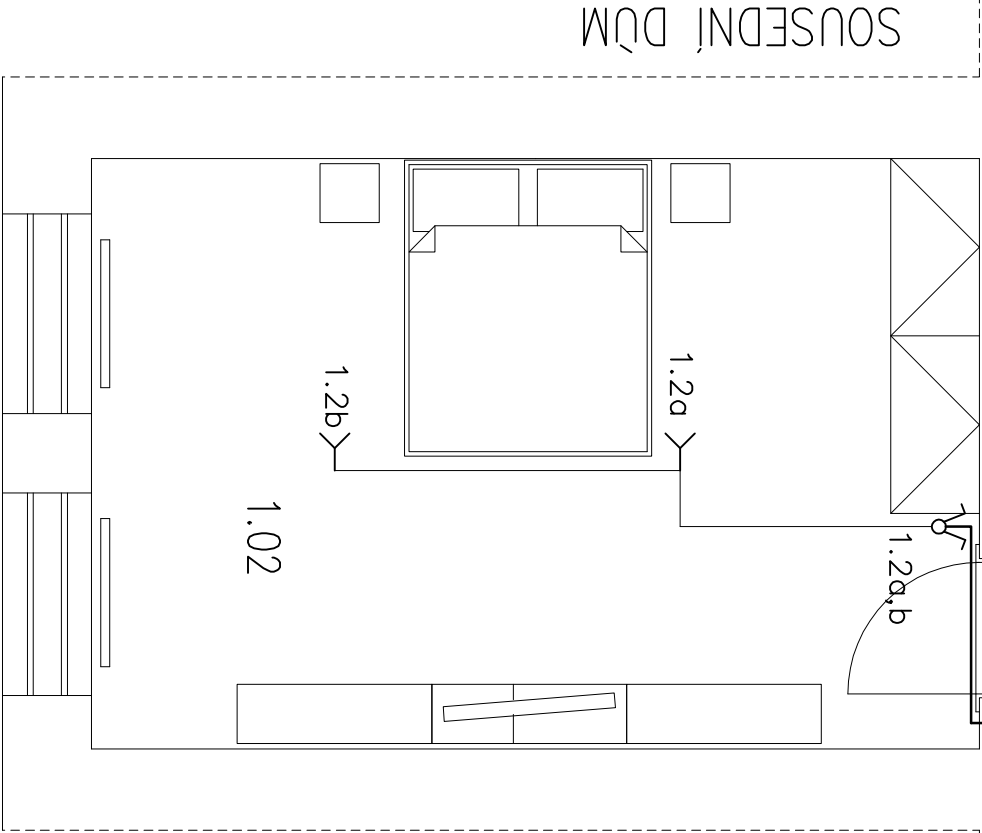
LEGENDA:

- Jednopolový vypínač řaz.1/vratný spínač – ventilátor koupelna
- ⏏ Schodišťový přepínač, řaz. 6
- ⏏ Dvojitý schodišťový přepínač, řaz. 6+6
- ⏏ Sériový vypínač řaz.5
- ⏏ Sériový vypínač řaz.7
- ⏏ Ventilátor do koupelny nebo WC s integrovaným časovačem
- ⏏ Světelný vývod s objímkou
- 1.5 Označení světelného okruhu a obvodu

LEGENDA SVÍTEL:

- ⊗ C LED svítidlo stropní IP44, vestavné/přisazené, max. 20W, min. 1500lm
- ⊗ D LED svítidlo nástěnné IP44, max.15W, min.800lm

Sousední Byt



GENERÁLNÍ PROJEKTANT	ZODPOVĚDNÝ PROJEKTANT	VPRACOVAL
Ing. Pavel Magnusek	Ing. Pavel Magnusek	Ing. Tomáš Novotný
INVESTOR:STATUTÁRNÍ MÍSTO BRNO, MĚSTSKÁ ČÁST BRNO	STŘED	DOMINIKÁNSKÁ 2, 601 69 BRNO
AKCE: SOLNIČNÍ 239/11 – oprava bytové jednotky č.21	SOLNIČNÍ 239/11, BRNO – STŘED, par.č.599, k.ú. Město Brno	
OBSAH:	ELEKTROINSTALACE – SVĚTELNÉ OBVODY	